

5大学共同で 災害看護グローバルリーダーを 養成します

千葉大学大学院看護学研究科は、平成26年4月から、高知県立大学、兵庫県立大学、東京医科歯科大学、日本赤十字看護大学と共同し、5年一貫の博士課程「共同災害看護学専攻」を開設しました。

共同災害看護学専攻は、5大学がそれぞれの強みを活かし共同することで、災害看護グローバルリーダーを養成するという、これまでにない新しい教育です。



平成30年度
学生募集

出願期間

2/27 (火)

2018年

2/28 (水)

試験

2018年 3/6 (火)



2018年度
千葉大学大学院 看護学研究科
5年一貫制博士課程共同災害看護学専攻
Cooperative Doctoral Program for Disaster Nursing Graduate School of Nursing
(Five-year Doctoral Program), Chiba University
<http://www.n.chiba-u.jp/dngl/index.html>

看護学研究科共同災害看護学専攻の概要

5つの看護系大学院が連携し「教育の変革モデルを掲示」

近い将来に発生が予想される南海トラフの巨大地震の可能性、更には自然災害だけではなく、テロや新型インフルエンザなど未曾有なものへの対策も急務であり、その為には、国際力、学際力を備えたイノベティブな人材育成が必要です。

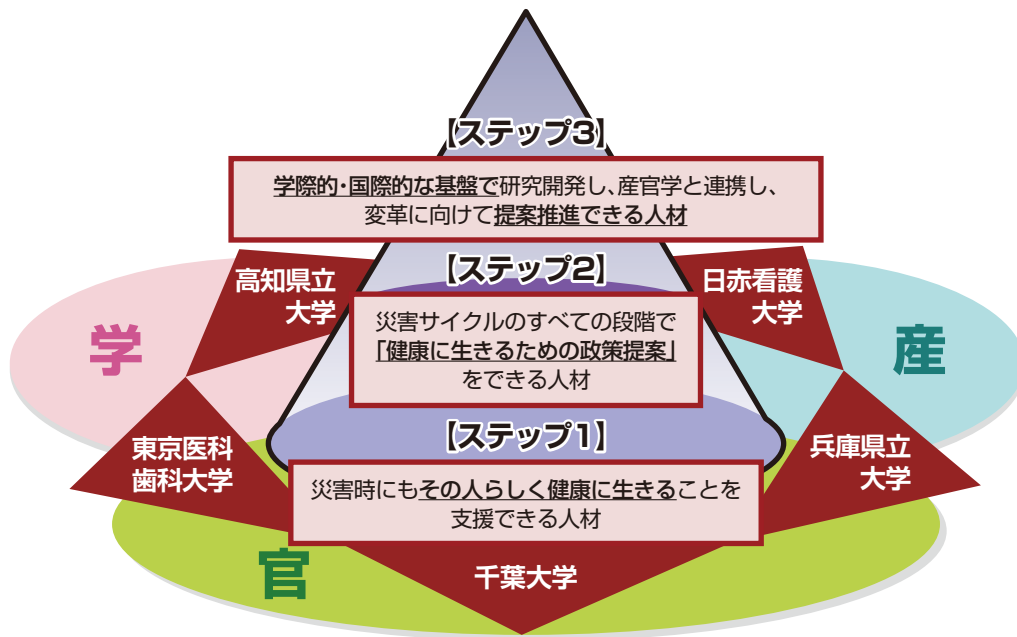
共同災害看護学専攻は、千葉大学、高知県立大学、兵庫県立大学、東京医科歯科大学、日本赤十字看護大学の国公私立の5大学院が一丸となり、人間の安全保障を共通理念とし、それぞれ蓄積してきた資源を共有し、日本や世界で求められている災害看護に関する多くの課題に的確に対応・解決し、学際的・国際的指導力を発揮し、人々の健康社会構築と安全・安心・自立に寄与する「災害看護グローバルリーダー」の育成に取り組みます。

目的

他の近接学問と相互に関連・連携しつつ、学術の理論および応用について産官学を視野に入れた研究を行い、特に災害看護学に関してその深奥を極め、人間の安全保障の進展に寄与すること。

目標

日本ならびに世界で求められている災害看護に関する多くの課題に的確に対応し解決できる高度な実践能力かつ研究能力を兼ね備え、国際的・学際的指導力を発揮するグローバルリーダーを養成すること。



世界に広がる修了者のキャリアパス

災害看護

グローバルリーダー

国連, WHO, OCHA等
国際赤十字、国際看護師協会
JICA
国際会議・学会等

専門性を活かして
新たな活動の場の開拓

学
際
性

国
際
性

●官公庁専門職・研究職 ●市町村役場の専門職
●政策アドバイザー ●災害医療コーディネーター

官

●企業専門職・研究職・管理職
●災害拠点病院看護管理職
●起業家 ●災害支援ナースリーダー

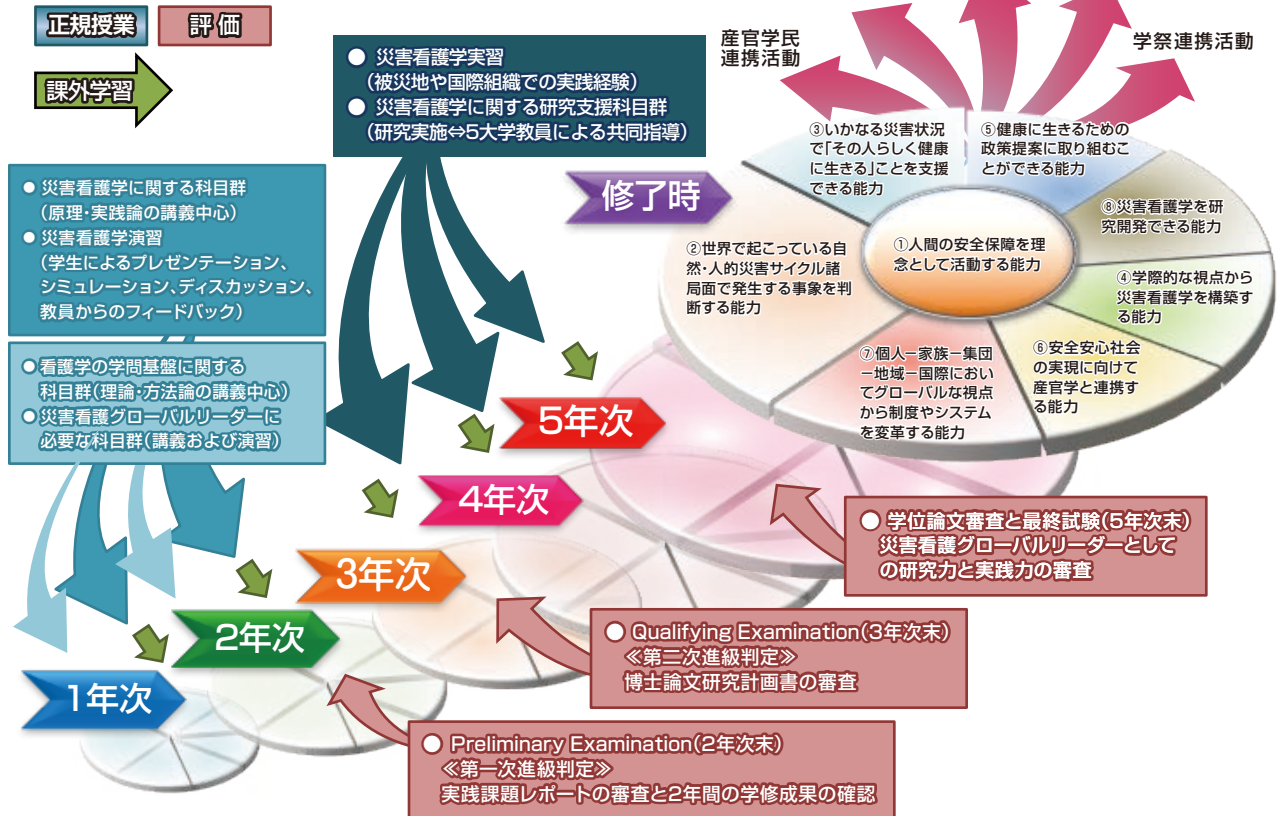
産

●国内外大学研究者 ●研究所研究員
●国際共同研究主任研究者
●若手アカデミーリーダー

学

カリキュラムの特色

8つの能力の育成プロセスと教育方法



8つの能力の修得を支持する教科目

*より6単位以上選択、▲より2単位以上選択

能力	支持する教科目(必修・選択の別/単位数)	開講年次
人間の安全保障を理念として活動する能力	災害看護活動論I(必2) 災害看護活動論II(必2)、 災害看護活動論演習I(必2) 災害看護活動論演習II(必2) 災害看護学実習I(必2)	1年 1年 2年
世界で起こっている自然・人的災害サイクル諸局面で発生する事象を判断する能力	災害医療学(選2)* 災害情報学(選2)* 環境防災学(選1)* 危機管理論(選2)* 災害国際活動論(選1)▲ 災害看護学実習II(必4)	1年 2年 3年 4年
いかなる災害状況でも「その人らしく健康に生きる」ことを支援できる能力	災害と文化(選1)* 災害心理学(選2)* 看護倫理(選2) 災害社会学(選1)* 災害看護学実習I(必2) 災害福祉学(選1)* 災害看護倫理(必1)	1年 2年 3年
学際的な視点から災害看護学を構築する能力	理論看護学I(必2) インディペンデントスタディ演習(選1) 理論看護学II(必2) 災害看護理論構築(必2) 災害看護学特論(必2) 災害看護管理・指揮論(選1)	1年 3年 3年
健康に生きるための政策提案に取り組むことができる能力	災害看護活動論III(必2) 実践課題レポート(必5) グローバルヘルスと政策(選2)*	1年 2年
安全安心社会の実現に向けて産官学との連携する能力	専門職連携実践論(選2)* 災害時専門職連携演習(選2) グローバルヘルスと政策(選2)* 災害看護学実習II(必2) インディペンデントスタディ実習(選1)	1年 2年 4年
個人・家族・集団・地域・国際においてグローバルな視点から制度やシステムを変革する能力	災害看護活動論III(必2) 実践課題レポート(必5) 災害看護グローバルリーダー演習(選2) 災害看護グローバルコーディネーション論(選1) ▲Program writing(選1)*	1年 2年 3年
災害看護学を研究開発できる能力	看護研究方法(必2) 看護情報統計学(選2) エスノグラフィー(選1) グラウンデッドセオリー(選1) 現象学的研究方法(選1) 保健学的・疫学的研究方法(選2) 国際比較研究(選1) ケーススタディ・アクションリサーチ(選1) 介入研究・尺度開発(選1) Proposal writing(選1)* Professional writing(選1) 災害看護研究ディベロップメント(必5) 博士論文(必5)	1年 1年 2年 2年 3年 5年

青字…1年生 緑字…2年生 オレンジ…3年生 ピンク…4年生 赤字…5年生 の履修科目

* (必)…必修科目 (選)…選択必修科目

カリキュラム構成

*は選択必修科目

看護学の学問基盤に関する科目群

- ・看護研究法
- ・理論看護学Ⅰ
- ・理論看護学Ⅱ
- ・看護倫理
- ・看護情報統計学
- ・保健学的・疫学的研究法
- ・看護研究方法論Ⅰ(国際比較研究)
- ・看護研究方法論Ⅱ(エスノグラフィ)
- ・看護研究方法論Ⅲ(ケーススタディ・アクションリサーチ)
- ・看護研究方法論Ⅳ(グラウンデッド・セオリー)
- ・看護研究方法論Ⅴ(現象学的研究方法)
- ・看護研究方法論Ⅵ(介入研究・尺度開発)

災害グローバルリーダーに必要な学際的な科目群

- ・危機管理論*
- ・環境防災学*
- ・グローバルヘルスと政策*
- ・専門職連携実践論*
- ・災害医療学*
- ・災害情報学*
- ・災害心理学*
- ・災害と文化*
- ・災害社会学*
- ・災害福祉学*
- ・Professional Writing*
- ・Proposal Writing (Research proposal writing skill)*
- ・Program Writing (Program proposal writing skill)*

災害看護学に関する科目群

- ・災害看護学特論
- ・災害看護活動論Ⅰ
- ・災害看護活動論Ⅱ
- ・災害看護活動論Ⅲ
- ・災害看護グローバルコーディネーション論*
- ・災害国際活動論*
- ・災害看護管理・指揮論*
- ・災害看護倫理
- ・災害看護理論構築

災害看護学演習

- ・災害看護活動論演習Ⅰ
- ・災害看護活動論演習Ⅱ
- ・災害時専門職連携演習(災害IP 演習)
- ・災害看護グローバルリーダー演習
- ・インディペンデントスタディ(演習)A*
- ・インディペンデントスタディ(演習)B*
- ・インディペンデントスタディ(演習)C*
- ・インディペンデントスタディ(演習)D*
- ・インディペンデントスタディ(演習)E*

災害看護学実習

- ・災害看護学実習Ⅰ
- ・災害看護学実習Ⅱ
- ・インディペンデントスタディ(実習)A*
- ・インディペンデントスタディ(実習)B*
- ・インディペンデントスタディ(実習)C*
- ・インディペンデントスタディ(実習)D*
- ・インディペンデントスタディ(実習)E*

災害看護学根関する研究支援科目群

- ・実践課題レポート
- ・災害看護研究デベロップメント
- ・博士論文

◎修了要件及び履修方法

- 標準修業年限の5年以上在籍し、修了要件50単位以上の単位を修得した者で必要な研究指導を受けた上、博士論文の審査及び論文の内容や専門分野に関する口述ないし筆記試験に合格することを要件とする。修了要件50単位のうち、40単位は必修であり、10単位は選択科目または必修科目から修得する。
- 選択必修科目は「災害グローバルリーダーに必要な学際的な科目群」から6単位、「災害看護学に関する科目群」から2単位を修得する。
- それぞれの構成大学において10単位以上を修得する。

学生募集要項の請求

千葉大学看護学研究科・看護学部ホームページの入試案内ページから募集要項を請求できます。
もしくは、封筒の表に「看護学研究科共同災害看護学専攻募集要項請求」と朱書きし、住所・氏名を明記した返信用封筒(角型2号)に250円切手を貼り付けたものを同封し、下記宛てにお送りください。

問い合わせ先・請求先

〒260-8672

千葉市中央区亥鼻1-8-1 千葉大学看護学部DNGL事務担当

☎ 043-226-2454 ✉ dngl-chiba@chiba-u.jp 🌐 <http://www.n.chiba-u.jp/>